

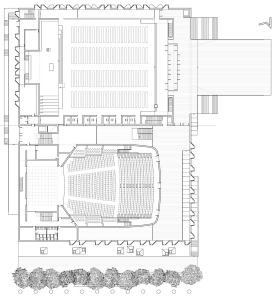
**Iglesia y Auditorio en Colegio
Portaceli de Sevilla.**

2005
Concurso: Finalista

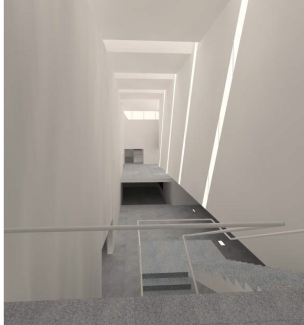
La superficie destinada a su construcción, en terrenos del colegio Portaceli, la conveniencia de que la nueva iglesia presidiera el jardín delantero del colegio convirtiéndose éste en lugar de llegada y desalajo de la iglesia, o el alcanzar una altura de auditorio que garantice un volumen de 7 a 10 metros cúbicos por espectador -relación considerada acústicamente óptima en estos casos- nos condujo a una sección de la edificación en la que, la iglesia se eleva sobre un semisótano a modo de podio o basamento que alberga a la capilla y salas de reunión, y junto a la iglesia, el auditorio arranca tangencialmente del nivel de semisótano emergiendo sobre la superficie del

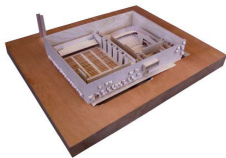
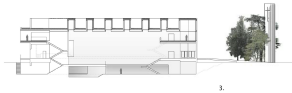
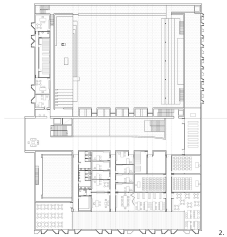
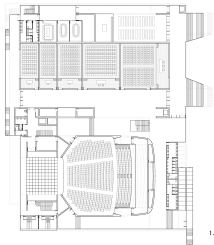
solar hasta alcanzar su altura óptima. Suspensión de las armaduras de cubierta, o lo que es lo mismo, de los lucernarios lineales de la cubierta, el Centro Arrupe se sitúa sobre el auditorio.

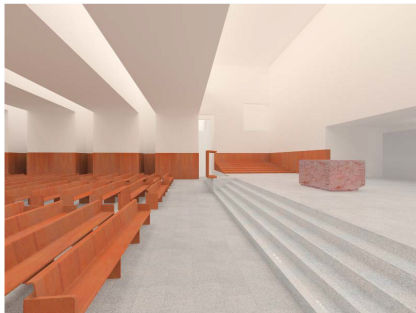
Los lucernarios inundarán de luz natural tamizada el recinto de la iglesia, los vestíbulos y el Centro Arrupe. Un amplio espacio interior luminoso, que recibe luz tanto desde su perímetro como desde su cubierta. Edificio en el que se reúnen la religión y la cultura compartiendo espacios de encuentro y formación. Con accesos públicos, los atriis, y privados para las dependencias que acompañan a la iglesia, las áreas de apoyo a la escena del auditorio y el Centro Arrupe.



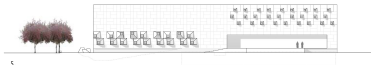
1. Planta baja.







1. Planta nivel - 4.60m.
2. Planta nivel + 5.10m.
3. Sección transversal por vacío central.
4. Sección transversal por iglesia.
5. Alzado Este. Acceso.
6. Sección longitudinal.



5.



6.

