



**Palacio de Exposiciones y
Congresos de Villanueva de la
Serena, Badajoz.**
2008
Concurso

En nuestra propuesta, los espacios de llegada y desalojo del Palacio de Exposiciones y Congresos se sitúan próximos a la nueva vía de circunvalación, unos espacios amplios y arbolados que miran hacia la población, permitiendo a los visitantes descender hacia el auditorio o ascender hacia las áreas de exposición. En su prolongación, hacia el sur, se ha reservado un lugar de fácil maniobra para el estacionamiento de autobuses. El edificio en consecuencia dará frente a la ciudad y espalda a las nuevas manzanas residenciales en las que situamos los accesos a las escenas del auditorio y sala de conciertos, y al garaje.

Ha de ser un edificio racional, atemporal como se solicita, lógico desde un punto de vista funcional y constructivo, con un interior luminoso en el que el control de la luz natural unido a la alternancia de claros y oscuros en su recorrido ofrezca una fácil orientación, y versátil en la utilización de sus superficies, una versatilidad medida, controlada y que nunca suponga un coste superior al de unas superficies rígidas pero más generosas.

Propoemos acompañándole la construcción de un garaje público y rotatorio, con 134 plazas de aparcamiento,

que podría ofrecer un servicio razonable tanto al palacio como a las futuras viviendas del entorno en periodos que no se celebren eventos. Su explotación podría contribuir a los gastos de mantenimiento del edificio.

El auditorio, con capacidad para 1000 butacas, dispone de tres ámbitos, un patio de butacas con mobiliario fijo y pablos laterales, y dos planos de anfiteatro con gradas telescópicas. Estos últimos podrán integrarse progresivamente a la sala principal o utilizarse de forma independiente como salas autónomas o espacios de exposición. La escena se ha dotado del equipamiento técnico y espacios servidores necesarios para permitir la celebración de conferencias y conciertos, teatro y ópera.

Se proyecta una segunda sala con 350 butacas tallada sobre el espacio de exposiciones. Con acceso desde ambos niveles del Palacio dispone de dos gradas enfrentadas y escenario central para conciertos, una grada fija, la otra telescópica. Podrá utilizarse como sala única con escenario central o lateral o transformarse en dos salas de conferencias.

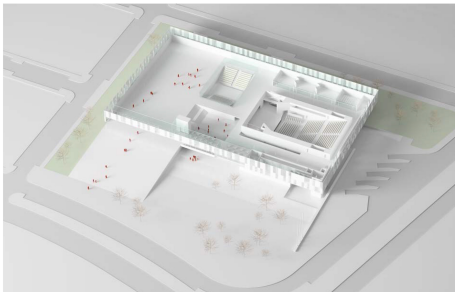
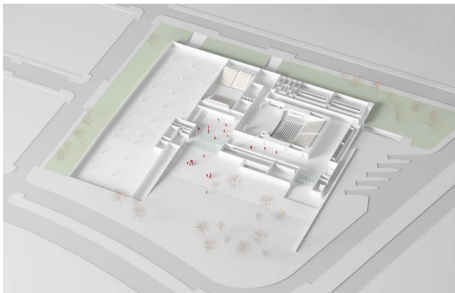
A ambas escenas acompañan: los

espacios necesarios para entrada y salida de material escenográfico, plataforma elevadora, taller de mantenimiento, camerinos individuales y colectivos en número suficiente, sala de espera de actores con aseos incorporados, y sala de prensa.

El Auditorio y Sala 2 se han dotado a su vez de un conjunto de espacios sirvientes, vestíbulo y galerías, capaces de acoger en los descansos y de forma desordenada a las 1350 personas que ocupan sentadas ordenadamente ambas salas. En estos espacios de llegada y desalojo, de formación de grupos y reuniones informales, se apoyan a su vez los porches de transición entre interior y exterior del edificio, las taquillas, la recepción e información, el guardarropa, el bar y el restaurante elevado y con vistas hacia la ciudad.

Las áreas expositivas situadas en el plano superior del Palacio, se han proyectado en dos ámbitos, uno rectangular, amplio, luminoso y capaz de acoger material y equipos de gran tamaño, y otro lineal, apoyada en un lateral del Auditorio, más adecuado para ser utilizado por stands y convertibles en pequeñas salas de conferencias.





A la derecha, múltiples configuraciones de las salas.

